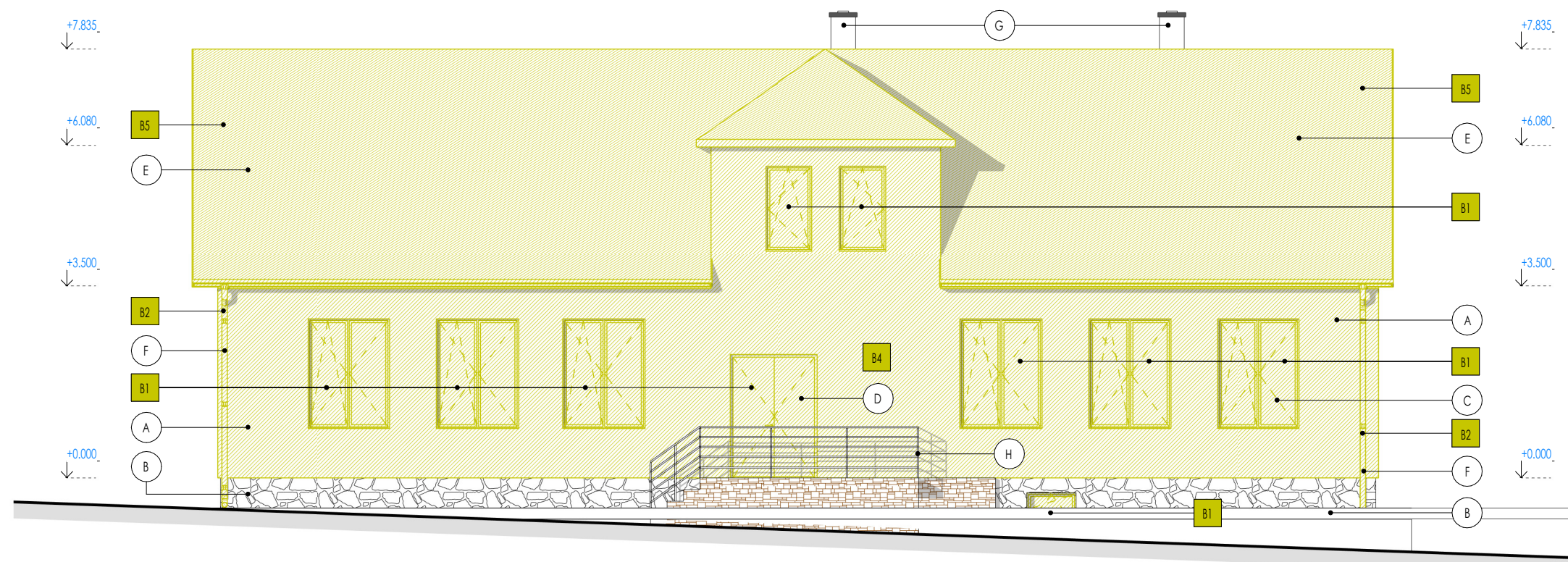
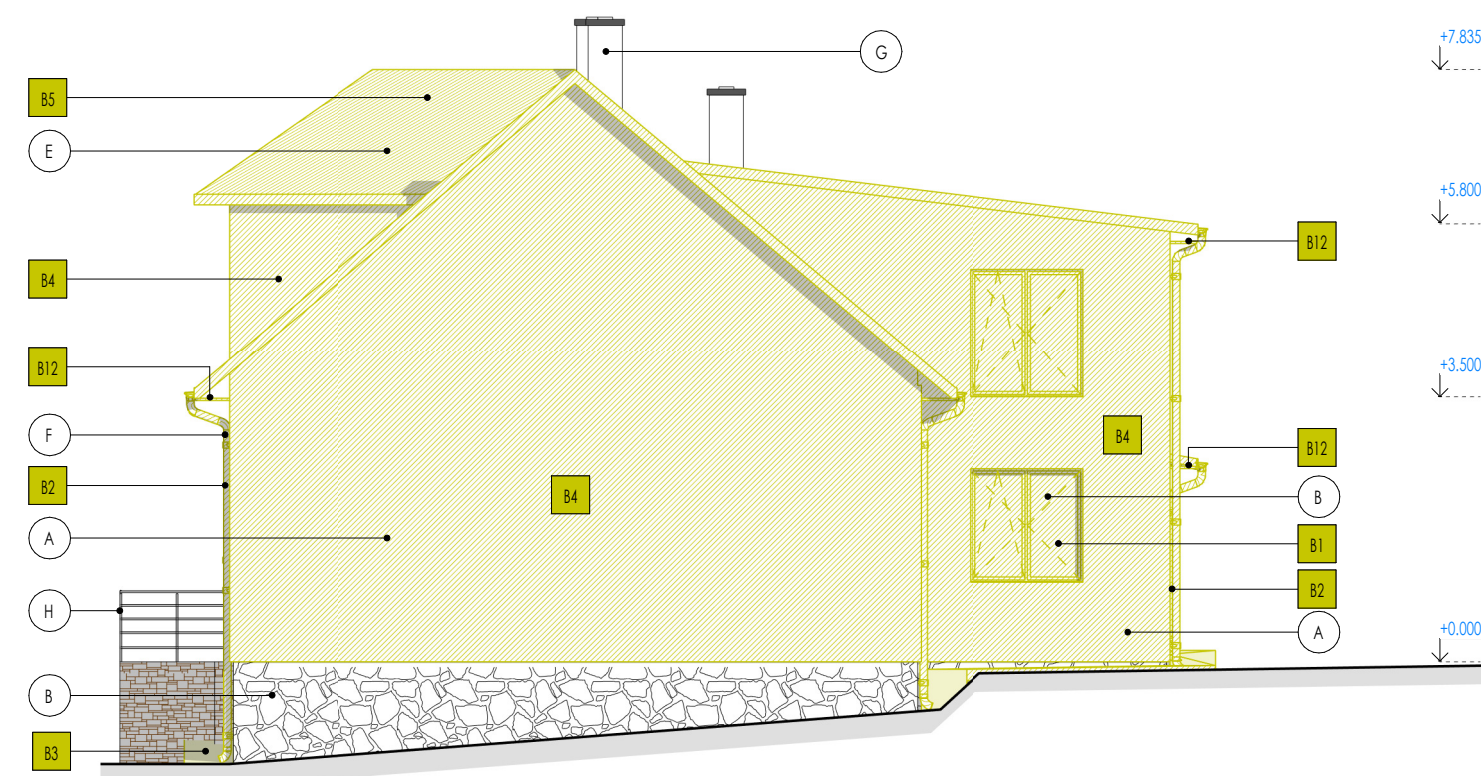


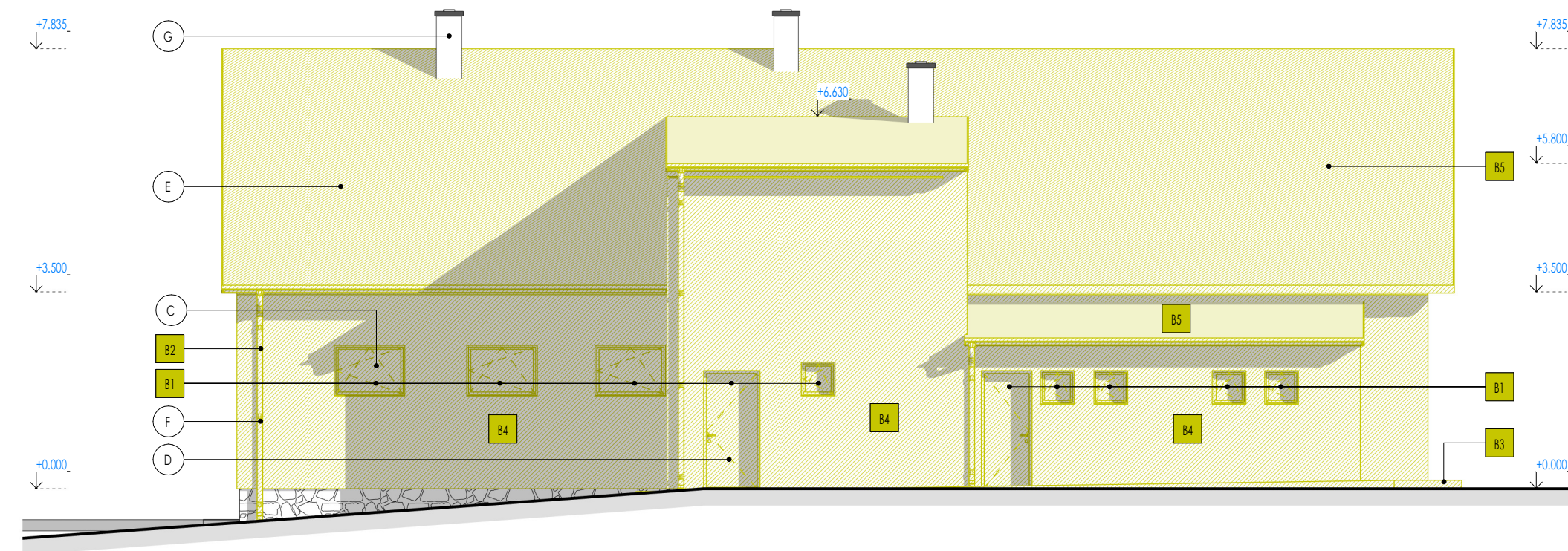
JUŽNÝ POHLAD



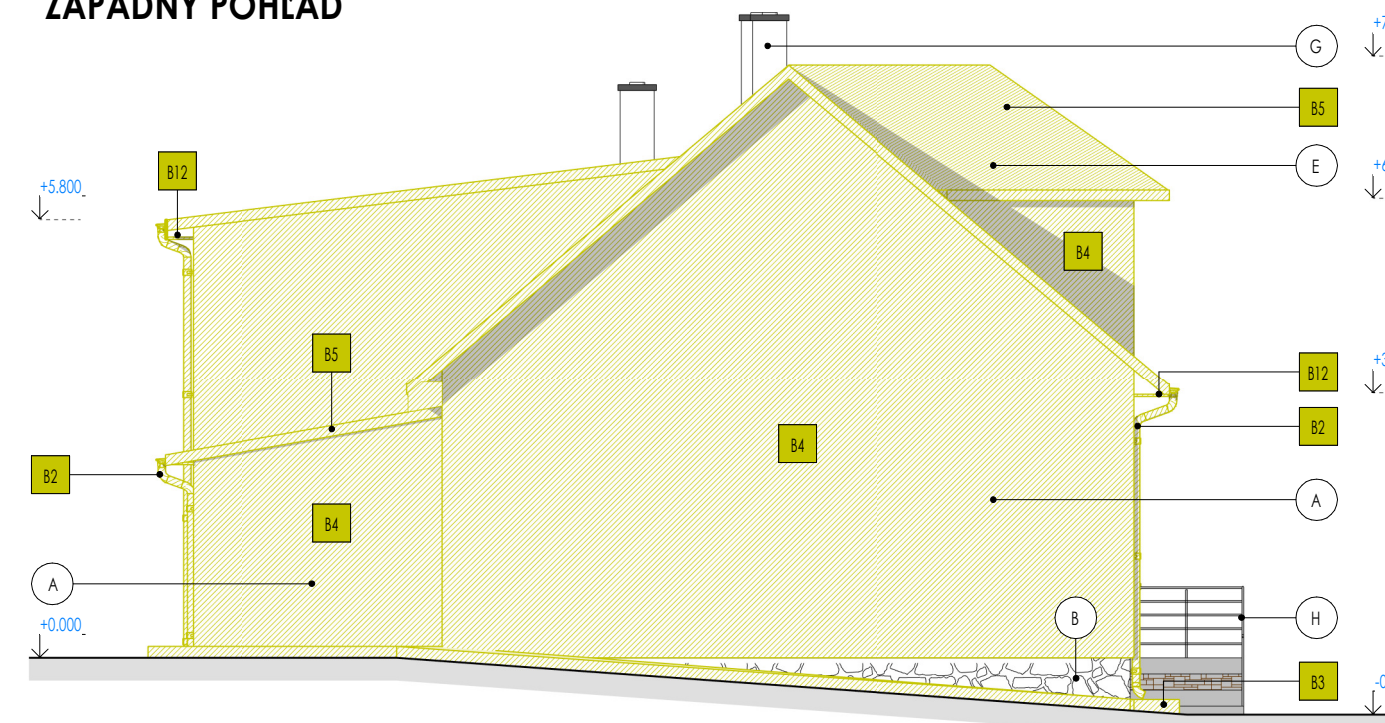
VÝCHODNÝ POHLAD



SEVERNÝ POHLAD



ZÁPADNÝ POHLAD



LEGENDA ZNAČIEK

- (A) EXTERIÉROVÁ FASÁDNA OMIETKA - VÁPENNOCEMENTOVÁ
- (B) FASÁDNÝ SOKLOVÝ KAMENNÝ OBKLAD
- (C) OKENNÉ KONŠTRUKCIE, PLASTOVÉ, DVOJSKLO, FARBA: BIELA
- (D) EXTERIÉROVÉ DVERE, PLASTOVÉ, FARBA: BIELA
- (E) STREŠNÁ KRYTINA, FALCOVANÝ PLECH, FARBA: SIVÁ
- (F) ODKVAPOVÝ SYSTÉM, PLECH, FARBA: SIVÁ
- (G) KOMÍNOVÉ TELESO (MUROVANÉ)
- (H) OCELOVÉ ZÁBRADLIE

LEGENDA BÚRACÍCH PRÁČ

- B1 - ODSTRÁNENIE EXISTUJÚCICH OKENNÝCH A DVERNÝCH KONŠTRUKCIÍ VRÁTANE VNÚTORNÝCH A VONKAJŠÍCH PARAPETOV
- B2 - ODSTRÁNENIE ODKVAPOVÉHO SYSTÉMU VRÁTANE DAŽDOVÝCH ZVODOV
- B3 - ODSTRÁNENIE ODKVAPOVÉHO CHODNÍKA Z BETÓNU S PODKLADOM V CELEJ ŠÍRKE
- B4 - ODSTRÁNENIE EXISTUJÚCEHO KONTAKTNÉHO ZATEPLOVACIEHO SYSTÉMU V CELOM ROZSAHU
- B5 - ODSTRÁNENIE EXISTUJÚCEJ STREŠNEJ KRYTINY, FALCOVANÝ PLECH
- B6 - VYBÚRANIE VŠETKÝCH VRSTVIE PODLAHY V CELOM ROZSAHU AŽ PO ÚROVEŇ TERÉNU
- B7 - ODKOP ZEMINY PODLA ROZMERU UVEDENOM VO VÝKRESE Z DÔVODU ZATEPLENIA ZÁKLADOVÝCH KONŠTRUKCIÍ A NÁSLEDNE REALIZÁCIA NOVÉHO ODKVAPOVÉHO CHODNÍKA
- B8 - ODSTRÁNENIE NÁŠLAPNEJ VRSTVY SCHODISKA - KERAMICKÁ DLÁŽBA
- B9 - ODKOP ZEMINY A PREHLBENIE Z DÔVODU REALIZÁCIE NOVEJ VRSTVY PODLAHY VRÁTANE PODKLADOVÉHO BETÓNU, HYDROIZOLÁCIE A ZATEPLENIA
- B10 - ODSTRÁNENIE - VYBÚRANIE EXISTUJÚCICH VRSTVIE PODLAHY AŽ PO ÚROVEŇ PODKLADOVÉHO BETÓNU
- B11 - ODREZANIE ČASTI STUŽUJÚCICH DREVENÝCH NOSNÝCH TRÁMOV A NÁSLEDNE ICH UKOTVENIE POMOCOU TIAHLA DO ŽELEZOBETÓNovej DOSKY
- B12 - DEMONTÁŽ PŮVODNEJ DREVENEJ KONŠTRUKCIE ŠTĀBLŌNA VRÁTANE OPLECHOVANIA ČELA RÍMSY

±0,000 = 1.NP

Tento výkres je originál alebo jeho zmeny, doplnky, prekríženie alebo kopírovanie bez súhlasu majiteľa je trestné podľa §21, odst. d) zákona č.383/1997 Z.z. Tieto informácie sú dôverné a podliehajú zákonu č. 18/2016 Z.z. o ochrane osobných údajov a o zmene a doplnení niektorých zákonov publikovaných v Zbierke zákonov SR. Projektová dokumentácia je vypracovaná v rozsahu potrebnom pre vydanie stavebného povolenia a nie je podkladom pre realizáciu stavby! Projektová dokumentácia slúži ako podklad pre stavebné povolenie v podrobnostiach pre realizáciu stavby. Projektová dokumentácia nenahrádza výrobnú a dielenskú dokumentáciu dodávateľa.

Paré:

Vypracoval: Ing. Vladimír Staš Projektant: Ing. Vladimír Staš Zodp.projektant: Ing. Vladimír Staš HIP.: Ing. Vladimír Staš	Stavba: OBNOVA OBECNEJ BUDOVY SLUŽIEB V ŠIBE Stavebník: Obec Šiba, Šiba č. 142, 086 22 Šiba Miesto stavby: Lv.č. 484, č.p. 187, k.ú. Šiba Objekt: SO 01 - HLAVNÝ OBJEKT Diel: ARCHITEKTONICKO - STAVEBNÁ ČASŤ /ASR/ Obsah: POHĽADY - PŮVODNÝ STAV	Ing. Vladimír Staš S. Chalupku 20, 085 01 Bardejov tel.: 0944 141 904 email: consil.econ@gmail.com Dátum: 1/2023 Č. Zák.: 642022 Formát: 297x840 Časť: D	Ing. Vladimír Staš S. Chalupku 20, 085 01 Bardejov tel.: 0944 141 904 email: consil.econ@gmail.com Stupeň: DSPaRS Kóty v: mm Mierka: 1 : 100 Príl.č.: PS6
---	--	--	---